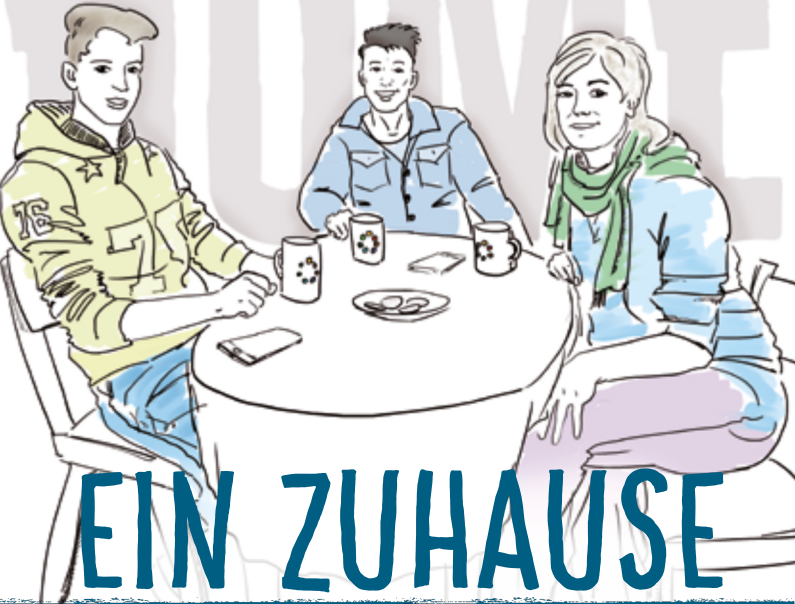




SozDia Jugendhilfe,
Bildung und Arbeit gGmbH



EIN ZUHAUSE

FÜR JUNGE MENSCHEN

Jugendeinrichtung ZuWa – ZusammenWachsen

Wir sind davon überzeugt, dass jeder Mensch in der Mitte der Gesellschaft leben kann. Mit dieser Überzeugung unterstützen wir junge Menschen, die ihre Heimat – oder auch ihre Familie in Berlin – verlassen mussten und nun in der Jugendeinrichtung *ZuWa* ein neues Zuhause finden.

In einer großen Altbauwohnung der Kirchengemeinde *Zum Guten Hirten* in Friedenau leben bis zu zehn männliche, vorwiegend unbegleitete minderjährige Geflüchtete zwischen 15 und 21 Jahren. Das *ZuWa* ist für die Jugendlichen sowohl Rückzugsort und Schutzraum, als auch gleichzeitig der Ausgangspunkt für die Integration in unsere Gesellschaft.



Jugendeinrichtung
ZuWa – Zusammen Wachsen

www.zuwa.sozdia.de

Was wir tun:

- Partizipative Stärkung der Jugendlichen in eigenverantwortlichem und selbstständigem Handeln
- Beratung und Unterstützung bei der Entwicklung und Gestaltung der eigenen Lebenswege
- Entwicklung eines Demokratieverständnisses
- Begleitung in Schul-, Ausbildungs- und Beschäftigungsverhältnisse
- Unterstützung beim Übergang in geeignete Wohnformen
- Beratung im Umgang mit rechtlichen Belangen
- Anbindung an eine therapeutische oder psychiatrische Versorgung
- Vermittlung eines kompetenten Umgangs mit Hilfsangeboten und Beratungsstellen, über das Ende der Betreuung in der Jugendeinrichtung hinaus

Ein interkulturell geschultes und erfahrenes Team aus Erzieher*innen und Sozialpädagog*innen betreut die Jugendlichen. Jeder Bewohner hat eine/n Bezugsbetreuer*in an seiner Seite, die/der mit ihm gemeinsam individuelle Ziele entwickelt, vereinbart und bei der Umsetzung unterstützt.

§ Die Unterbringung der Jugendlichen erfolgt nach §§ 27 in Verbindung mit 34, 41 SGB VIII im Rahmen der Hilfe zur Erziehung und Hilfe für junge Volljährige. Auch eine Hilfe nach Maßgabe der Eingliederungshilfe gemäß § 35 a SGB VIII kann in Einzelfällen erbracht werden.

